

SPIROL®

TWIST-LOK™ STIFTE

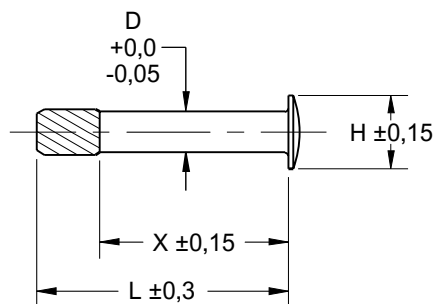
SPIROL® Serie RH600 Stifte

Twist-Lok™ Stifte ersetzen kostspielige maschinell gefertigte Stifte und eliminieren die problematische Installation mit Schrauben und Nieten.

Der spiralförmige Rändel minimiert die Spannung während der Installation, da er sich beim Einsetzen in das Scharnier dreht.

Korrosionsbeständiges Material und ein abgerundeter, gratfreier Kopf verbessern das äußere Erscheinungsbild der Installation.

Die in das Scharnier eingeleiteten Axial- und Radialkräfte eliminieren die Tendenz des Stifts zum Kriechen und halten die Spannung im Scharnier aufrecht.

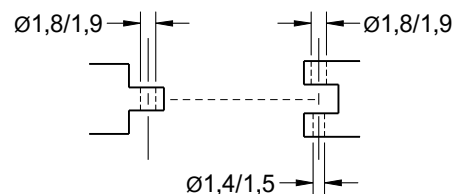


ABMESSUNGEN - METRISCH

Durchmesser "D"	Kopfdurchmesser "H"	Länge "L"	Länge "X"
1,60	2,85	6	4,5
		8	6
		10	7,5

Standard Werkstoff:
Neusilber UNS C75200 / CuNi18Zn20 (N).

EMPFOHLENE AUFNAHMEBOHRUNG



Serie RH600 Twist-Lok™ Stifte werden nur auf Bestellung gefertigt.

C75200 Neusilber ist eine Kupferlegierung, die für leicht beanspruchte Anwendungen verwendet wird, bei denen eine ästhetische Oberfläche und Korrosionsbeständigkeit wichtig sind. Dieses Material ist leicht zu verarbeiten und ist eine kostengünstige Alternative zu austenitischem Edelstahl oder Oberflächenbeschichtungen.

Bestellbeispiel: SLDP 1,60 x 8 NK RH600
SLDP Stiftgröße x Länge/ Werkstoff/ Oberfläche/ Serie

Kontaktieren Sie SPIROL für Unterstützung bei der Konstruktion! www.SPIROL.de



Europa SPIROL Deutschland
Ottostr. 4
80333 München, Deutschland
Tel: +49 (0) 89 4 111 905 71
Fax: +49 (0) 89 4 111 905 72

SPIROL Vereinigtes Königreich
17 Princeswood Road
Corby, Northants
NN17 4ET Vereinigtes Königreich
Tel: +44 (0) 1536 444800
Fax: +44 (0) 1536 203415

SPIROL Frankreich
Cité de l'Automobile ZAC Croix Blandin
18 Rue Léna Bernstein
51100 Reims, Frankreich
Tel: +33 (0) 3 26 36 31 42
Fax: +33 (0) 3 26 09 19 76

SPIROL Spanien
Plantes 3 i 4
Gran Via de Carles III, 84
08028, Barcelona, Spanien
Tel/Fax: +34 932 71 64 28

SPIROL Tschechische Republik
Evropská 2588 / 33a
160 00 Prag 6-Dejvice
Tschechische Republik
Tel: +420 226 218 935

SPIROL Polen
ul. Solec 38 lok. 10
00-394, Warschau, Polen
Tel: +48 510 039 345

Amerika SPIROL International Corporation
30 Rock Avenue
Danielson, Connecticut 06239 U.S.A.
Tel: +1 860 774 8571
Fax: +1 860 774 2048

SPIROL Shim-Abteilung
321 Remington Road
Stow, Ohio 44224 U.S.A.
Tel: +1 330 920 3655
Fax: +1 330 920 3659

SPIROL Kanada
3103 St. Etienne Boulevard
Windsor, Ontario N8W 5B1 Kanada
Tel: +1 519 974 3334
Fax: +1 519 974 6550

SPIROL Mexiko
Avenida Avante #250
Parque Industrial Avante Apodaca
Apodaca, N.L. 66607 Mexiko
Tel: +52 81 8385 4390
Fax: +52 81 8385 4391

SPIROL Brasilien
Rua Mafalda Barnabé Soliane, 134
Comercial Vitória Martini,
Distrito Industrial,
CEP 13347-610, Indaiatuba, SP, Brasilien
Tel: +55 19 3936 2701
Fax: +55 19 3936 7121

Asien Pazifik SPIROL Asien-Zentrale
1st Floor, Building 22, Plot D9, District D
No. 122 HeDan Road
Wai Gao Qiao Free Trade Zone
Shanghai, China 200131
Tel: +86 (0) 21 5046-1451
Fax: +86 (0) 21 5046-1540

SPIROL Korea
16th Floor, 396 Seocho-daero,
Seocho-gu, Seoul, 06619, Südkorea
Tel: +82 (0) 10 9429 1451

e-mail: info-de@spirol.com

SPIROL.de



Spiralspannstifte



Geschlitzte Spannhülsen



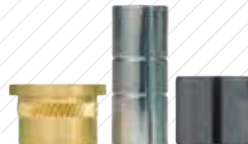
Zylinderstifte



Pass-Spannbuchsen & Spannbuchsen



Distanzhülsen & Gerollte rohrförmige Produkte



Compression Limiters



Gewindeinsätze für Kunststoffe



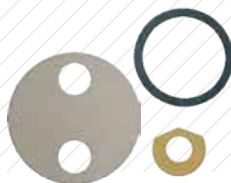
Eisenbahnmuttern



Tellerfedern



Shims/ Zwischenlagen für Toleranzausgleich



Präzisions Pass- und Unterlegscheiben



Vibrationszuführsysteme



Installationstechnologie für Stifte



Installationstechnologie für Gewindeinsätze



Compression Limiter Installationstechnologie

Bitte sehen Sie aktuelle Spezifikationen und das Standard-Produktangebot auf SPIROL.de ein.

SPIROL bietet kostenlose anwendungstechnische Unterstützung. Wir helfen Ihnen bei neuen Konstruktionen sowie bei der Lösung von Problemen und empfehlen Kosteneinsparungen bei bestehenden Konstruktionen. Lassen Sie uns Ihnen helfen, indem Sie den **Technischen Service** auf SPIROL.de besuchen.